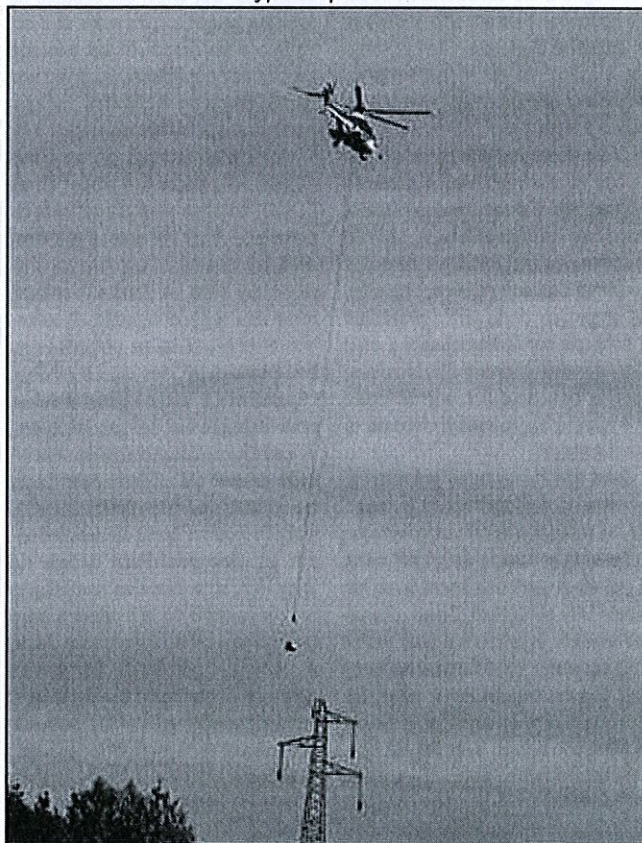




SAINT-BONNET

Des travaux sous haute tension

Le jeudi 24 octobre, Réseau de transport d'électricité 1 (RTE) a posé un nouveau câble de 225 000 volts reliant Fléac à Montguyon à l'aide d'un hélicoptère de type Super Puma



Le Super Puma EC225 guide avec filin et gueuse le câble vers son emplacement.

Alain M. Chaud

Le jeudi 24 octobre, dans le ciel et sur le sol des communes de Salles de Barbezieux, Saint-Bonnet et de Vignolles, il régnait une activité fiévreuse avec la pose d'un câble électrique de 4,200 km grâce à un hélicoptère, sur les 12 pylônes qui délimitent cette section.

La ligne à 225 000 volts Fleac-Montguyon, d'une longueur de 60 kilomètres constitue un maillon stratégique du transport de l'électricité dans le Sud-Ouest de la France. Cette ligne a été construite en 1936, elle ne répond plus aux besoins futurs en transport d'énergie. Elle nécessite des travaux de maintenance pour lui assurer une utilisation durable en toute sécurité.

C'est pourquoi, aux pieds de l'un de ces géants métalliques nommés pylônes, sur la propriété des Mallard, commune de Saint-Bonnet, sous la conduite des responsables de projet Benjamin Clavier et Michel Nicolas, les employés de la RTE, gilets fluo et casques sur la tête étaient à pied d'œuvre, aux endroits stratégiques, pour le bon déroulement de cette opération, pour le moins délicate et spectaculaire.

Bien que l'activité au sol avec la sécurité, la surveillance, le guidage gardait toute son importance, la technique et la précision se situaient dans le ciel au-dessus des lignes avec les pilotes Olry et Richard, David, chargé des travaux voyageant à plat ventre pour surveiller visuellement en donnant des indications aux pilotes. En trois quarts d'heure de vol et 980 litres de kérosène brûlés, avec la précision d'un métronome, pourrait-on dire, l'hélicoptère gros-porteur de type Puma et son équipage ont rempli une mission quasi chirurgicale en déposant le câble sur les poulies réparties sur 12 pylônes successifs, allant de Salles-de-Barbezieux à Vignolles.

Dans les airs le bruit continu des rotations d'hélicoptères...

Se déplaçant au-dessus de la ligne le Super Puma EC225 équipé d'un filin orange de 50 mètres a com-

mence son ballet aérien en attrapant une gueuse de 2,5 tonnes à laquelle était arrimé le câble. Il a remonté et commence lentement et régulièrement la pose sur les poulies. Ce type d'hélicoptère est surtout utilisé à des fins militaires ou encore pour desservir les plateformes pétrolières.

Depuis deux ans, il a trouvé un usage pour le réseau à haute et très haute tension, car RTE l'utilise pour des interventions de maintenance ou de construction des nouvelles lignes aériennes. Cet engin est capable de soulever jusqu'à 4,5 tonnes et il est équipé d'un dispositif de pilotage spécifique pour manœuvrer avec une grande précision. Il convient parfaitement à ce type de mission.

Par l'intermédiaire de sa filiale Airtelis, RTE possède 2 Super Puma EC225, certifiés pour les travaux de déroulage. Pour l'opération qui s'est déroulée le jeudi 24 octobre en Charente, il y avait un double avantage, avec une grande rapidité d'exécution et une très faible empreinte au sol. Certains pylônes existaient déjà, cependant il a fallu en poser d'autres pour répondre aux normes actuelles.

Les maires des communes concernées avaient été invités. Jean-Louis Nau, maire de Salles-de-Barbezieux, Isabelle Bureau, maire de Saint-Bonnet et Georges Petit, maire de Vignolles, ainsi que des journalistes ont pu prendre de la hauteur à bord de l'Écureuil de la filiale Airtelis. Ainsi, ils ont eu l'opportunité de pouvoir porter un autre regard sur cette ligne importante qui traverse des parcelles de champs, de vignes et de bois.

En observant du ciel et à distance la pose du câble, perçue comme un fil coloré que l'on aligne délicatement sur les repères, on a entendu cette expression admirative : « *Quel travail remarquable, c'est vraiment des pros !* » Ce travail va se poursuivre de la même manière, par tronçons, au Sud de Barbezieux, vers Montguyon, dans les jours à venir.

Alain MICHAUD